

## 87-89 VFR750R(RC30) ゼッケンプレート 取扱説明書

この度は、A-TECH製品をお買い上げいただき誠にありがとうございます。  
安全に取り付け・走行できるように、作業前には説明書をお読みください。  
また、取り付け後には、必要な時に読めるように保管してください。



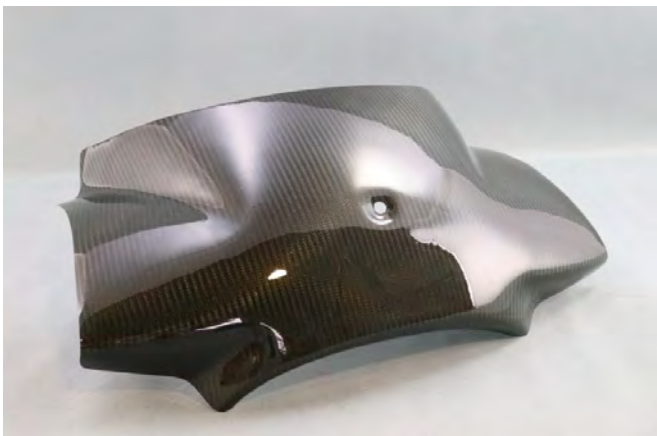
### 付属品

①両面テープ × 6

### 作業手順

- ①マニュアルに沿って前方のアップーカウル  
取り付けボルトを取り外す。
- ②エーテック製ゼッケンプレートをカウルに合わせ  
穴位置が合うかを確認する。
- ③エーテック製ゼッケンプレート裏側に付属品①を  
貼り付け、アップーカウルに貼り付ける。
- ④前方の取り付けボルトを取りつける。

作業目安時間 約30分



※FRP・カーボン製品の特性上、収縮により  
ボルト穴位置がずれることがあります。  
この場合、ヤスリ等で穴位置を修正してから  
取り付けてください。

※ボルトを強く締めすぎると、破損や歪みが  
発生するおそれがあります。

※すべてのボルトを、  
仮締めの後、本締めを行ってください。

※付属品はリアで1つからでも  
ご購入が可能です。  
お問い合わせください。



※両面テープが完全に固定するまでに  
ゼッケンプレートが浮いてくることがあります。

完全に固定するまで2日～3日ほどかかります。  
定期的にカウルに押し付けてください。

※寒い時期は特に両面テープの接着力が著しく  
低下します。その場合は、ドライヤーやヒーター等で  
ゼッケンプレートを温めながら貼り付けてください。

- ◆本製品は塗装を施す事を前提とした製品です。塗装無しでの装着も可能ですが、そのままの状態ですと  
変色や劣化、または破損等の原因となりますので、弊社では塗装を推奨させて頂いております。  
【ドライカーボン製品はクリアー塗装済みの製品となります。】
- ◆塗装の前に必ず仮組みを行って下さい。塗装後のクレーム及び返品はお受け出来ません。
- ◆取り付けにあたりましては、専門知識を要する場合がございますので、サービスマニュアルをご用意  
頂きますか、またはご購入頂きましたショップ様にご相談下さい。
- ◆その他製品に関するご質問等は、メール【info@a-tech.org】または【各SNS】までお願いします。  
お急ぎの場合は【079-454-7222】までお電話にてお願いします。

### 【最新情報は各SNSにて発信中！】

◆是非とも【#エーテック装着画像】もしくは【#a\_tech\_installing】をつけた投稿をお待ち致しております！◆

