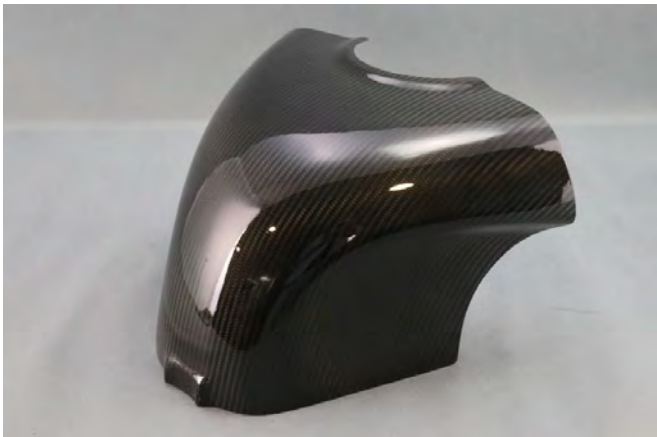


## 87-89 VFR750R(RC30) タンクパッドタイプS 取扱説明書

この度は、A-TECH製品をお買い上げいただき誠にありがとうございます。  
安全に取り付け・走行できるように、作業前には説明書をお読みください。  
また、取り付け後には、必要な時に読めるように保管してください。



### 付属品

①両面テープ × 6

### 作業手順

- ①マニュアルに沿って純正のシートカバー、タンクサイドカバーを取り外す。
- ②タンク本体のタンクパッド取り付け部を脱脂する。
- ③付属の両面テープの片側の紙を取り、エーテック製タンクパッドの裏側外周に貼り付ける
- ④もう片側の紙は外さない状態でタンクにあてがい、マスキングテープやセロテープを用いて位置決めをしっかりと行う
- ⑤位置が決まりましたら、もう片側の紙を少しだけ外してタンクパッドの外側に出しておく
- ⑥タンク本体にタンクパッドをあてがい、⑤にて外に出しておいた紙を少しずつ引っ張りタンクにしっかりと固定する



作業目安時間 約30分

※付属品はリペアで1つからでもご購入が可能です。  
お問い合わせください。



※両面テープが完全に固定するまでにタンクパッドが浮いてくる場合があります。  
定期的に押し付けてください。  
完全に固定するまで2日～3日ほどかかります

※寒い時期は特に両面テープの接着力が著しく低下します。  
その場合は、ドライヤーやヒーター等でタンクパッドもしくは、タンクを温めてから貼り付けてください。

- ◆本製品は塗装を施す事を前提とした製品です。塗装無しでの装着も可能ですが、そのままの状態ですと変色や劣化、または破損等の原因となりますので、弊社では塗装を推奨させて頂いております。  
【ドライカーボン製品はクリアー塗装済みの製品となります。】
- ◆塗装の前に必ず仮組みを行って下さい。塗装後のクレーム及び返品はお受け出来ません。  
取付けにあたりましては、専門知識を要する場合がございますので、サービスマニュアルをご用意頂きますか、またはご購入頂きましたショップ様にご相談下さい。
- ◆その他製品に関するご質問等は、メール【info@a-tech.org】または【各SNS】までお願いします。  
お急ぎの場合は【079-454-7222】までお電話にてお願いします。

### 【最新情報は各SNSにて発信中！】

◆是非とも【#エーテック装着画像】もしくは【#a\_tech\_installing】をつけた投稿をお待ち致しております！◆

