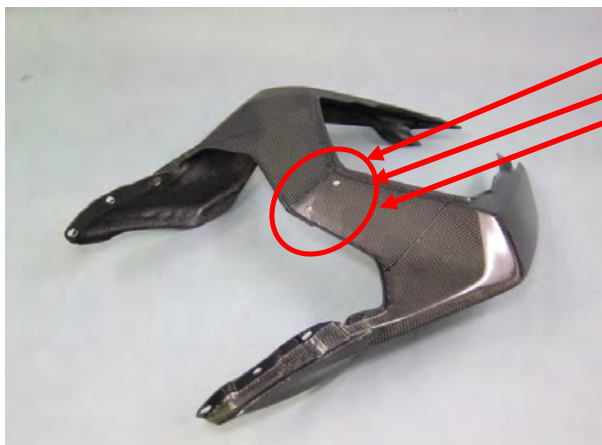


## 13- Ninja250 シートカウルSTD 取扱説明書

この度は、A-TECH製品をお買い上げいただき誠にありがとうございます。  
安全に取り付け・走行できるように、作業前には説明書をお読みください。  
また、取り付け後には、必要な時に読めるように保管してください。



### 付属品

- ①M4×15 ボタンボルト(黒) ×2
- ②M4ナイロンワッシャー ×2
- ③M4 ウエルナット ×2

### 【作業手順】目安時間 約1時間

- ①純正のシートベースを取り外す。
- ②純正のタンデムシートを取り外す。
- ③純正のサイドカバーを取り外す。
- ④純正のシートカウルを取り外し、サイドカバー差し込み部のゴムブッシュを取り外す。
- ⑤取り外したゴムブッシュを、エーテック製シートカウルに取り付けた後、車体に合わせ穴位置が合うかを確認してから純正のボルト類と付属品にて仮組みの後、本締めを行ってください。
- ⑥逆の手順にて取り外したパーツを取り付けます。



※走行前・走行後は定期的にボルトの増し締めを行ってください。

※FRP・カーボン製品の特性上、収縮によりボルト穴位置がずれることがあります。この場合、ヤスリ等で穴位置を修正してから取り付けてください。



※ボルトを強く締めすぎると、破損や歪みが発生するおそれがあります。

※すべてのボルトを、仮締めの後、本締めを行ってください。

※付属品はリアで1つからでもご購入が可能です。  
ご不明な点はお問い合わせください。

- ◆本製品は塗装を施す事を前提とした製品です。塗装無しでの装着も可能ですが、そのままの状態ですと変色や劣化、または破損等の原因となりますので、弊社では塗装を推奨させて頂いております。  
【ドライカーボン製品はクリアー塗装済みの製品となります。】
- ◆塗装の前に必ず仮組みを行って下さい。塗装後のクレーム及び返品はお受け出来ません。  
取付けにあたりましては、専門知識を要する場合がございますので、サービスマニュアルをご用意頂きますが、またはご購入頂きましたショップ様にご相談下さい。
- ◆その他製品に関するご質問等は、メール【info@a-tech.org】または【各SNS】までお願いします。  
お急ぎの場合は【079-454-7222】までお電話にてお願いします。

## 【最新情報は各SNSにて発信中！】

◆是非とも【#エーテック装着画像】もしくは【#a\_tech\_installing】をつけた投稿をお待ち致しております！◆

