

18- Ninja250 レース用アンダーカウルSPL2 取扱説明書

この度は、A-TECH製品をお買い上げいただき誠にありがとうございます。
安全に取り付け・走行できるように、作業前には説明書をお読みください。
また、取り付け後には、必要な時に読めるように保管してください。

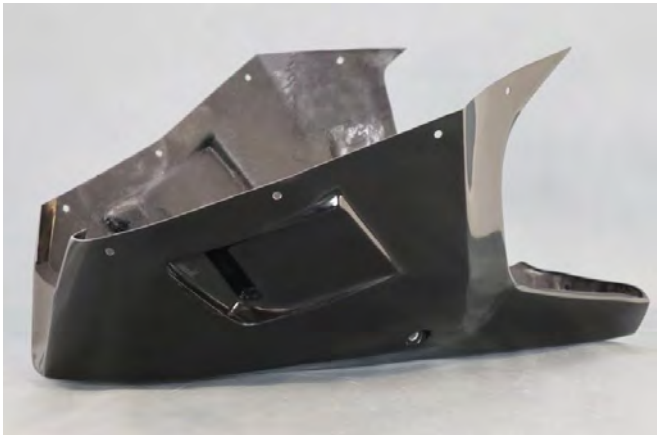


付属品

- ①ファスナー(オス) × 8
- ②ゴムキャップ × 2
- ③断熱材 × 1

作業手順

- ①マニュアルに沿って純正のカウリング類一式を取り外す。
- ②エーテック製レース用スクリーンをアッパーカウルに取り付ける。
- ③エーテック製アッパーカウルを車体に合わせた後エーテック製サイドカウルと結合する。
- ④エーテック製アンダーカウルを車体に合わせ穴位置が合うかを確認してから付属品と純正のホルト類にて取り付ける。
- ⑤すべてのホルト類の本締めを行う。



作業目安時間 約2時間

※走行前・走行後は定期的にホルトの増し締めを行ってください。

※FRP・カーボン製品の特性上、収縮によりボルト穴位置がずれることがあります。この場合、ヤスリ等で穴位置を修正してから取り付けてください。

※ボルトを強く締めすぎると、破損や歪みが発生するおそれがあります。

※付属品はリアで1つからでもご購入が可能です。ご不明な点はお問い合わせください。

※すべてのボルトを、仮締めの後、本締めを行ってください。

★競技専用部品はサーキットなどクローズドコース専用部品です。そのまま装着し公道を走行した場合、道路交通法・保安基準に抵触します。競技専用部品を装着して一般公道で使用するには、ユーザー様の責任の下に他の必要部品の装着、補機類の変更、セッティング等を行い、車両を保安基準に合致する状態にした上でご使用ください。また、必要に応じて車両の登録変更(改造車検)を行ってください。

●レース用との記載のあるパーツは、特別な記述が無い限り、すべて競技専用部品です。

- ◆本製品は塗装を施す事を前提とした製品です。塗装無しでの装着も可能ですが、そのままの状態ですと変色や劣化、または破損等の原因となりますので、弊社では塗装を推奨させて頂いております。
【ドライカーボン製品はクリアー塗装済みの製品となります。】
- ◆塗装の前に必ず仮組みを行ってください。塗装後のクレーム及び返品はお受け出来ません。
- ◆取り付けにあたりましては、専門知識を要する場合がございますので、サービスマニュアルをご用意頂きますか、またはご購入頂きましたショップ様にご相談下さい。
- ◆その他製品に関するご質問等は、メール【info@a-tech.org】または【各SNS】までお願いします。お急ぎの場合は【079-454-7222】までお電話にてお願いします。

【最新情報は各SNSにて発信中！】

◆是非とも【#エーテック装着画像】もしくは【#a_tech_installing】をつけた投稿をお待ち致しております！◆

