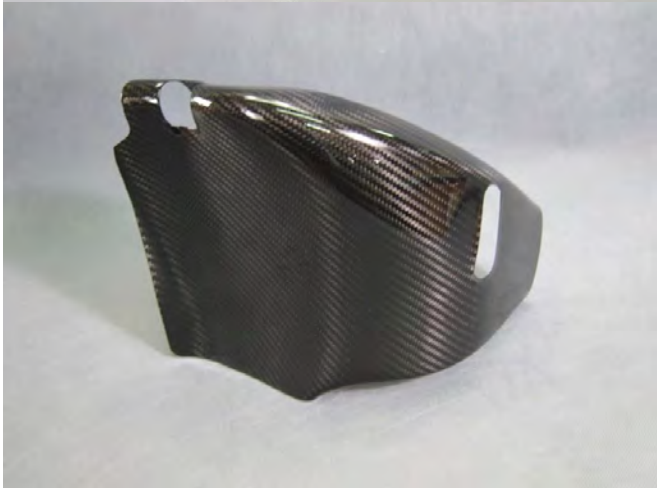


## 15- Ninja H2/H2R スイングアームカバー 取扱説明書

この度は、A-TECH製品をお買い上げいただき誠にありがとうございます。  
安全に取り付け・走行できるように、作業前には説明書をお読みください。  
また、取り付け後には、必要な時に読めるように保管してください。



付属品 なし

### 作業手順

- ①マニュアルに沿って純正のリアフェンダー、ドライブチェーンガード、ステップブラケット左右を取り外し、ケーブル類を固定しているボルト3か所も取り外す。
- ②エーテック製スイングアームカバーを左側からスイングアームに被せる。次に右側をスイングアームに被せます。
- ③①で取り外した、ケーブル類を固定した後逆の手順にて、純正のボルトを使用し取り付ける。

作業目安時間 約45分

※走行前・走行後は定期的にボルトの増し締めを行ってください。

※FRP・カーボン製品の特性上、収縮によりボルト穴位置がずれることがあります。この場合、ヤスリ等で穴位置を修正してから取り付けてください。

※ボルトを強く締めすぎると、破損や歪みが発生するおそれがあります。

※すべてのボルトを、仮締めの後、本締めを行ってください。

※片側のみのリペアも可能ですのでご不明な点はお問い合わせください。

- ◆本製品は塗装を施す事を前提とした製品です。塗装無しでの装着も可能ですが、そのままの状態ですと変色や劣化、または破損等の原因となりますので、弊社では塗装を推奨させて頂いております。  
【ドライカーボン製品はクリアー塗装済みの製品となります。】
- ◆塗装の前に必ず仮組みを行って下さい。塗装後のクレーム及び返品はお受け出来ません。取付けにあたりましては、専門知識を要する場合がございますので、サービスマニュアルをご用意頂きますが、またはご購入頂きましたショップ様にご相談下さい。
- ◆その他製品に関するご質問等は、メール【info@a-tech.org】または【各SNS】までお願いします。お急ぎの場合は【079-454-7222】までお電話にてお願いします。

**【最新情報は各SNSにて発信中！】**

◆是非とも【#エーテック装着画像】もしくは【#a\_tech\_installing】をつけた投稿をお待ち致しております！◆

