

2021-ZX-10R リアフェンダーSPL 取扱説明書

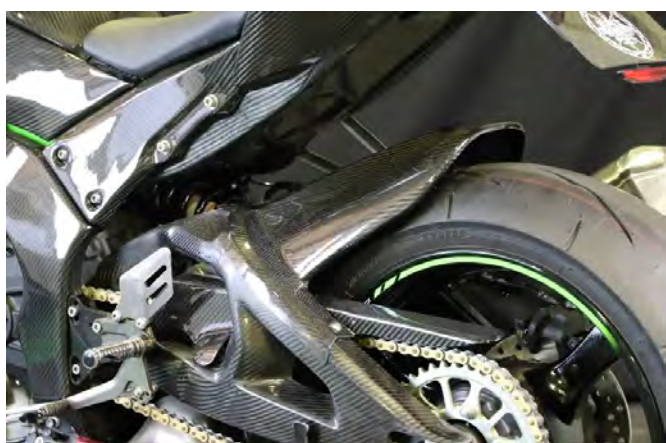
この度は、A-TECH製品をお買い上げいただき誠にありがとうございます。
安全に取り付け・走行できるように、作業前には説明書をお読みください。
また、取り付け後には、必要な時に読めるように保管してください。



付属品 なし

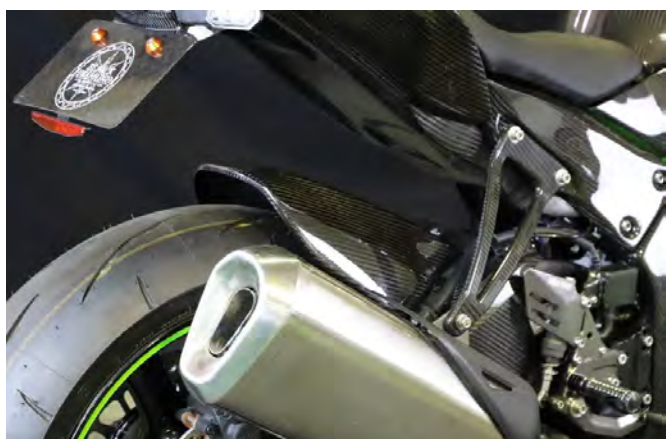
【作業手順】 目安時間 約40分

- ①マニュアルに沿って純正のリアフェンダーを取り外す。
- ②エーテック製リアフェンダーをスイングアームにかぶせ、穴位置が合うかを確認してから純正のボルト類で取り付ける。



※走行前・走行後は定期的にボルトの増し締めを行ってください。

※FRP・カーボン製品の特性上、収縮によりボルト穴位置がずれることがあります。この場合、ヤスリ等で穴位置を修正してから取り付けてください。



※ボルトを強く締めすぎると、破損や歪みが発生するおそれがあります。

※すべてのボルトを、仮締めの後、本締めを行ってください。

※付属品はリアで1つからでもご購入が可能です。
ご不明な点はお問い合わせください。

◆本製品は塗装を施す事を前提とした製品です。塗装無しでの装着も可能ですが、そのままの状態ですと変色や劣化、または破損等の原因となりますので、弊社では塗装を推奨させて頂いております。
【ドライカーボン製品はクリアー塗装済み製品となります。】
◆塗装の前に必ず仮組みを行って下さい。塗装後のクレーム及び返品はお受け出来ません。
◆取り付けにあたりましては、専門知識を要する場合がございますので、サービスマニュアルをご用意頂きますか、またはご購入頂きましたショップ様にご相談下さい。
◆その他製品に関するご質問等は、メール【info@a-tech.org】または【各SNS】までお願いします。
お急ぎの場合は【079-454-7222】までお電話にてお願いします。

【最新情報は各SNSにて発信中！】

◆是非とも【#エーテック装着画像】もしくは【#a_tech_installing】をつけた投稿をお待ち致しております！◆

