

## 2021-ZX-10R RC用アッパーカウルSTD 取扱説明書

この度は、A-TECH製品をお買い上げいただき誠にありがとうございます。  
安全に取り付け・走行できるように、作業前には説明書をお読みください。  
また、取り付け後は、必要な時に読めるように保管してください。



### 付属品

- ①ファスナー(メス) × 6
  - ②ファスナー(メス)用リベット × 12
  - ③M6×15 ボタンボルト × 4
  - ④M6ワッシャー × 4
- ※①②はフルカウルご注文の際は  
製品に取付済みです

### 【作業手順】 目安時間 約1時間30分

- ①マニュアルに沿って純正のカウリング類一式を取り外す。
- ②エーテック製レース用スクリーンをアッパーカウルに取り付ける。
- ③エーテック製アッパーカウルを車体に合わせ  
付属品③④にて仮止めをする。
- ④純正のアッパーカウルインナーを車体に合わせ  
穴位置が合うかを確認してから  
純正のボルト類にて取り付ける。
- ⑤エーテック製サイドカウル・アンダーカウルをファスナーと  
純正のボルト類にて取り付け、ボルト全ての  
本締めを行ってください。



※走行前・走行後は定期的にボルトの  
増し締めを行ってください。

※FRP・カーボン製品の特性上、収縮により  
ボルト穴位置がずれることがあります。  
この場合、ヤスリ等で穴位置を修正してから  
取り付けてください。

※ボルトを強く締めすぎると、破損や歪みが  
発生するおそれがあります。

※すべてのボルトを、  
仮締めの後、本締めを行ってください。

※付属品はリアで1つからでもご購入が可能です。ご不明な点はお問い合わせください。

★競技専用部品はサーキットなどクローズドコース専用部品です。そのまま装着し公道を走行した場合、  
道路交通法・保安基準に抵触します。競技専用部品を装着して一般公道で使用するには、ユーザーの責任の下に  
他の必要部品の装着、補機類の変更、セッティング等を行い、車両を保安基準に合致する状態にした上で  
ご使用ください。また、必要に応じて車両の登録変更(改造車検)を行ってください。

★レース用との記載のあるパーツは、特別な記述が無いかぎり、すべて競技専用部品です。

- ◆本製品は塗装を施す事を前提とした製品です。塗装無しでの装着も可能ですが、そのままの状態ですと  
変色や劣化、または破損等の原因となりますので、弊社では塗装を推奨させて頂いております。  
【ドライカーボン製品はクリアー塗装済みの製品となります。】
- ◆塗装の前に必ず仮組みを行って下さい。塗装後のクレーム及び返品はお受け出来ません。  
取付けにあたりましては、専門知識を要する場合がございますので、サービスマニュアルをご用意  
頂きますが、またご購入頂きましたショップ様にご相談下さい。
- ◆その他製品に関するご質問等は、メール【info@a-tech.org】または【各SNS】までお願いします。  
お急ぎの場合は【079-454-7222】までお電話にてお願いします。

### 【最新情報は各SNSにて発信中！】

◆是非とも【#エーテック装着画像】もしくは【#a\_tech\_installing】をつけた投稿をお待ち致しております！◆



## 2021-ZX-10R ST用/RC用サイドカウル 取扱説明書

この度は、A-TECH製品をお買い上げいただき誠にありがとうございます。  
安全に取り付け・走行できるように、作業前には説明書をお読みください。  
また、取り付け後には、必要な時に読めるように保管してください。



### 付属品

- ①ファスナー(オス) × 6
  - ②ファスナー(メス) × 6
  - ③ファスナー(メス)用リベット × 12
- ※フルカウルご注文時の際、付属品②③は製品に取り付け済です。
- ④5mm厚カラー(内径Φ6.5) × 2
  - ⑤フチゴム 200mm × 2

### 【作業手順】 目安時間 約1時間30分

- ①マニュアルに沿って純正のカウリング類一式を取り外す。
- ②純正スクリーン、エーテック製アッパーカウルを車体に仮止めを行う。
- ③エーテック製サイドカウルを車体に合わせ、穴位置が合うかを確認してから純正のボルト類、付属品①にて車体に取り付ける。
- ④エーテック製アンダーカウルを取り付ける。
- ⑤すべてのボルトの本締めを行う。

※走行前・走行後は定期的にボルトの増し締めを行ってください。

※FRP・カーボン製品の特性上、収縮によりボルト穴位置がずれることがあります。この場合、ヤスリ等で穴位置を修正してから取り付けてください。

※ボルトを強く締めすぎると、破損や歪みが発生するおそれがあります。

※すべてのボルトを、仮締めの後、本締めを行ってください。

※付属品はリアで1つからでもご購入が可能です。ご不明な点はお問い合わせください。

★競技専用部品はサーキットなどクローズドコース専用部品です。そのまま装着した場合、道路交通法・保安基準に抵触します。競技専用部品を装着して一般公道で使用するには、ユーザーの責任の下に他の必要部品の装着、補機類の変更、セッティング等を行い、車両を保安基準に合致する状態にした上でご使用ください。  
また、必要に応じて車両の登録変更(改造車検)を行ってください。

★レース用との記載のあるパーツは、特別な記述が無いかぎり、すべて競技専用部品です。

- ◆本製品は塗装を施す事を前提とした製品です。塗装無しでの装着も可能ですが、そのままの状態ですと変色や劣化、または破損等の原因となりますので、弊社では塗装を推奨させて頂いております。  
【ドライカーボン製品はクリアー塗装済みの製品となります。】
- ◆塗装の前に必ず仮組みを行って下さい。塗装後のクレーム及び返品はお受け出来ません。取付けにあたりましては、専門知識を要する場合がございますので、サービスマニュアルをご用意頂きますか、またはご購入頂きましたショップ様にご相談下さい。
- ◆その他製品に関するご質問等は、メール【info@a-tech.org】または【各SNS】までお願いします。お急ぎの場合は【079-454-7222】までお電話にてお願いします。

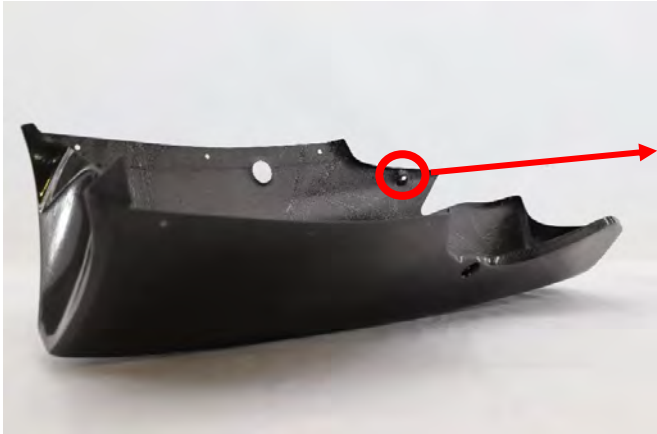
### 【最新情報は各SNSにて発信中！】

◆是非とも【#エーテック装着画像】もしくは【#a\_tech\_installing】をつけた投稿をお待ち致しております！◆



## 2021- ZX-10R ST用/RC用アンダーカウルSTD 取扱説明書

この度は、A-TECH製品をお買い上げいただき誠にありがとうございます。  
安全に取り付け・走行できるように、作業前には説明書をお読みください。  
また、取り付け後には、必要な時に読めるように保管してください。



### 付属品

- ①ファスナー(オス) × 6
- ②ゴムキャップ × 2
- ③断熱材 × 1
- ④5mm厚カラー (Φ6.5) × 2

### 【作業手順】 目安時間 約1時間30分

- ①マニュアルに沿って純正のカウリング類一式を取り外す。
- ②エーテック製アッパーカウル、サイドカウルを車体に合わせ、仮止めをする。
- ③エーテック製アンダーカウルを車体に合わせ付属品①と純正のボルト類にて取り付ける。



※走行前・走行後は定期的にボルトの増し締めを行ってください。

※FRP・カーボン製品の特性上、収縮によりボルト穴位置がずれることがあります。この場合、ヤスリ等で穴位置を修正してから取り付けてください。

※ボルトを強く締めすぎると、破損や歪みが発生するおそれがあります。  
※すべてのボルトを、仮締めの後、本締めを行ってください。

※付属品はリアで1つからでもご購入が可能です。ご不明な点はお問い合わせください。

★競技専用部品はサーキットなどクローズドコース専用部品です。そのまま装着した場合、道路交通法・保安基準に抵触します。競技専用部品を装着して一般公道で使用するには、ユーザーの責任の下に他の必要部品の装着、補機類の変更、セッティング等を行い、車両を保安基準に合致する状態にした上でご使用ください。また、必要に応じて車両の登録変更(改造車検)を行ってください。

★レース用との記載のあるパーツは、特別な記述が無い限り、すべて競技専用部品です。

- ◆本製品は塗装を施す事を前提とした製品です。塗装無しでの装着も可能ですが、そのままの状態ですと変色や劣化、または破損等の原因となりますので、弊社では塗装を推奨させて頂いております。  
【ドライカーボン製品はクリアー塗装済みの製品となります。】
- ◆塗装の前に必ず仮組みを行ってください。塗装後のクレーム及び返品はお受け出来ません。取付けにあたりましては、専門知識を要する場合がございますので、サービスマニュアルをご用意頂きますか、またはご購入頂きましたショップ様にご相談下さい。
- ◆その他製品に関するご質問等は、メール【info@a-tech.org】または【各SNS】までお願いします。お急ぎの場合は【079-454-7222】までお電話にてお願いします。

### 【最新情報は各SNSにて発信中！】

◆是非とも【#エーテック装着画像】もしくは【#a\_tech\_installing】をつけた投稿をお待ち致しております！◆

