

2019- KATANA アッパーカウルSTD 取扱説明書

この度は、A-TECH製品をお買い上げいただき誠にありがとうございます。
安全に取り付け・走行できるように、作業前には説明書をお読みください。
また、取り付け後は、必要な時に読めるように保管してください。



付属品

- ① M6×15 ボタンボルト×5
- ② M6 ワッシャー ×5(大×2・小×3)
- ③ M6 クリップナット ×5
- ④ M4×15 ボタンボルト黒×4
- ⑤ M4×10 ボタンボルト黒×2
- ⑥ M4 ワッシャー(大) ×6
- ⑦ ポジションライトインナーカバー(L/R) ×1
- ⑧ フチゴム 600mm ×2
- ⑨ 3Dプリント製キャップ ×1
- ⑩ M5×15 ボタンボルト ×2
- ⑪ M5 ワッシャー ×2
- ⑫ M5 クリップナット ×2
- ⑬ スキマテープ 1m ×1

※付属品⑧はヨシムラ社製ウインドアーマーの装着の際に必要なパーツで、純正スクリーンエアロスクリーン装着ですと、使用致しません。



作業目安時間 1時間30分

作業手順

- ① マニュアルに沿ってアッパーカウルSTD取り付けに必要なカウリング類を全て取り外す。
- ② エーテック製アッパーカウルSTDにポジションライトを付属品⑦④⑤⑥の順番にて取り付ける。
- ③ 付属品③を車体側のアッパーカウルSTD取り付け部に装着する。
- ④ エーテック製アッパーカウルSTDを車体に合わせ穴位置が合うかを確認してから付属品①②と純正のボルト類にて取り付ける。
- ⑤ 取り付けが完了しましたら、メーターベースとアッパーカウルSTDを、付属品⑩⑪⑫にて取り付ける。⑫はアッパーカウル側のステーに装着。
- ⑥ 続いてタンクカバーと連結する為に、付属品③を少し広げておいて、車体下部より通して行き、位置を確認しながら連結部に差し込みを行う。ハンドルを左右に切りながら付属品①②にて取り付けを行う。

※付属品⑧はカウル類が干渉する恐れのある箇所へご使用ください

※付属品⑬はヘッドライト・ポジションライトとカウル類が干渉する恐れのある箇所へご使用ください。ライト側に貼り付けて下さい。

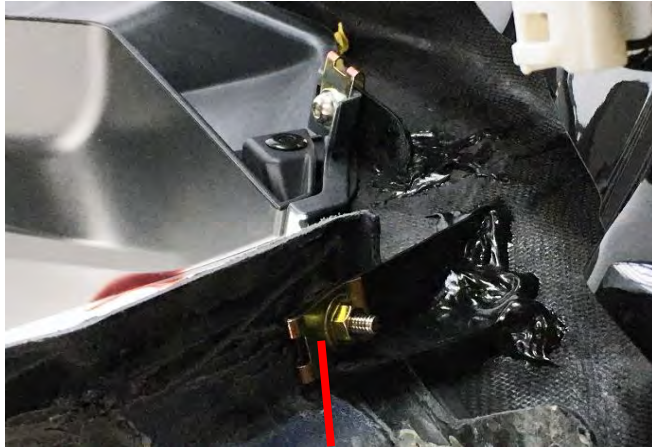




作業手順⑥

作業手順

⑦各部の確認を行い、本締めを行って完了です。



作業手順⑤と⑥

※【ゲルコート仕上げ製品について】

製造工程上の都合により、ゲルコートが部分的に削れて透けている部分がございますが、塗装を前提とした製品でございます、不良品ではありません。製品の機能上問題ございませんので、予めご了承頂けましたら幸いです。

※走行前・走行後は定期的にボルトの増し締めを行ってください。

※FRP・カーボン製品の特性上、収縮によりボルト穴位置がずれることがあります。この場合、ヤスリ等で穴位置を修正してから取り付けてください。

※ボルトを強く締めすぎると、破損や歪みが発生するおそれがあります。

※すべてのボルトを、仮締めの後、本締めを行ってください。

※付属品はリアで1つからでもご購入が可能です。ご不明な点はお問い合わせください。



作業手順②と⑤

- ◆本製品は塗装を施す事を前提とした製品です。塗装無しでの装着も可能ですが、そのままの状態ですと変色や劣化、または破損等の原因となりますので、弊社では塗装を推奨させて頂いております。【ドライカーボン製品はクリアー塗装済みの製品となります。】
- ◆塗装の前に必ず仮組みを行って下さい。塗装後のクレーム及び返品はお受け出来ません。取付けにあたりましては、専門知識を要する場合がございますので、サービスマニュアルをご用意頂きますか、またはご購入頂きましたショップ様にご相談下さい。
- ◆その他製品に関するご質問等は、メール【info@a-tech.org】または【各SNS】までお願いします。お急ぎの場合は【079-454-7222】までお電話にてお願いします。

【最新情報は各SNSにて発信中！】

◆是非とも【#エーテック装着画像】もしくは【#a_tech_installing】をつけた投稿をお待ち致しております！◆

