

2022- YZF-R7 ドライブチェーンガード 取扱説明書

この度は、A-TECH製品をお買い上げいただき誠にありがとうございます。
安全に取り付け・走行できるように、作業前には説明書をお読みください。
また、取り付け後には、必要な時に読めるように保管してください。



付属品

- ①M6×20 キャップボルト ×1
- ②M6 ワッシャー(大) ×1

【作業手順】 目安時間 約5分

- ①エーテック製ドライブチェーンガードを
スイングアーム左側のスタンドフック取付部に
付属品①②または、スタンドフックにて
取り付ける。

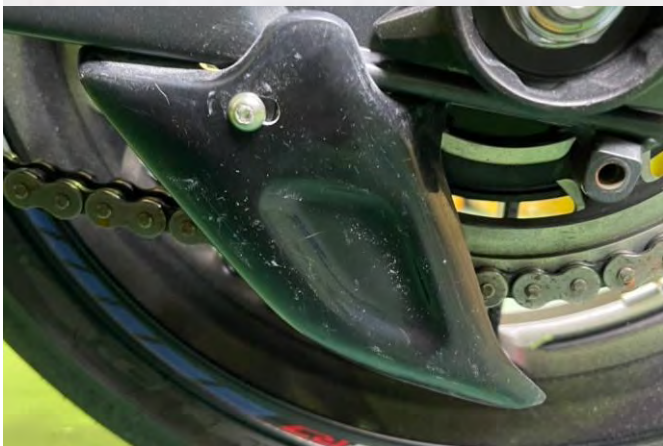
※走行前・走行後は定期的にボルトの
増し締めを行ってください。

※FRP・カーボン製品の特性上、収縮により
ボルト穴位置がずれることがあります。
この場合、ヤスリ等で穴位置を修正してから
取り付けてください。

※ボルトを強く締めすぎると、破損や歪みが
発生するおそれがあります。

※すべてのボルトを、
仮締めの後、本締めを行ってください。

※付属品はリアで1つからでも
ご購入が可能です。
ご不明な点はお問い合わせください。



- ◆本製品は塗装を施す事を前提とした製品です。塗装無しでの装着も可能ですが、そのままの状態ですと
変色や劣化、または破損等の原因となりますので、弊社では塗装を推奨させて頂いております。
【ドライカーボン製品はクリアー塗装済みの製品となります。】
- ◆塗装の前に必ず仮組みを行って下さい。塗装後のクレーム及び返品はお受け出来ません。
取付けにあたりましては、専門知識を要する場合がございますので、サービスマニュアルをご用意
頂きますか、またはご購入頂きましたショップ様にご相談下さい。
- ◆その他製品に関するご質問等は、メール【info@a-tech.org】または【各SNS】までお願いします。
お急ぎの場合は【079-454-7222】までお電話にてお願いします。

【最新情報は各SNSにて発信中！】

◆是非とも【#エーテック装着画像】もしくは【#a_tech_installing】をつけた投稿をお待ち致しております！◆

